

Transparencia y mejores prácticas en las finanzas populares

Javier Fernández Cueto
Consejero
ProDesarrollo, Finanzas y
Microempresa



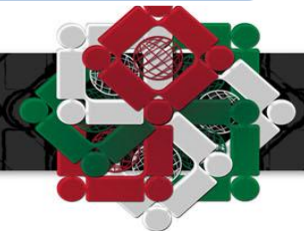
ProDesarrollo



ProDesarrollo es una red con más de 13 años de existencia.

Tiene actualmente **87** instituciones asociadas, de distintos tamaños y figuras jurídicas, lo que la hace la red más diversa en el sector popular.

Los programas y proyectos que impulsa ProDesarrollo van encaminados a la consolidación del sector y de una mejor calidad de sus instituciones.



Principales ejes



**Regulación y
autorregulación**

Transparencia:

De información financiera

**Sociedades de información
crediticia**

(Buró de Crédito, Círculo de
Crédito).

Código de ética: Protección del cliente, evitar
sobreendeudamiento, sanas prácticas de
competencia.



Código de Ética

1

- En 2006 acordamos un código de ética entre las instituciones asociadas.

2

- En 2007-2008 se hace el reglamento al código.

3

- En 2009 nos sumamos a la campaña internacional de protección a los clientes.

4

- Contamos con un comité de honor externo a ProDesarrollo para dirimir las quejas en torno al Código.

5

- Trabajamos en temas de grupo de desarrollo humano ligado a las mejores prácticas en ética.



Transparencia

Desde 2003 recolectamos de manera semestral y anual la información financiera y operativa.

Desde 2006 somos los principales proveedores de información para el Mix por parte de México.

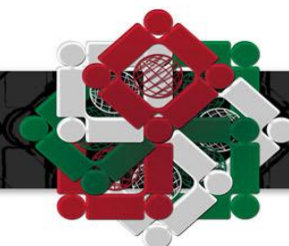
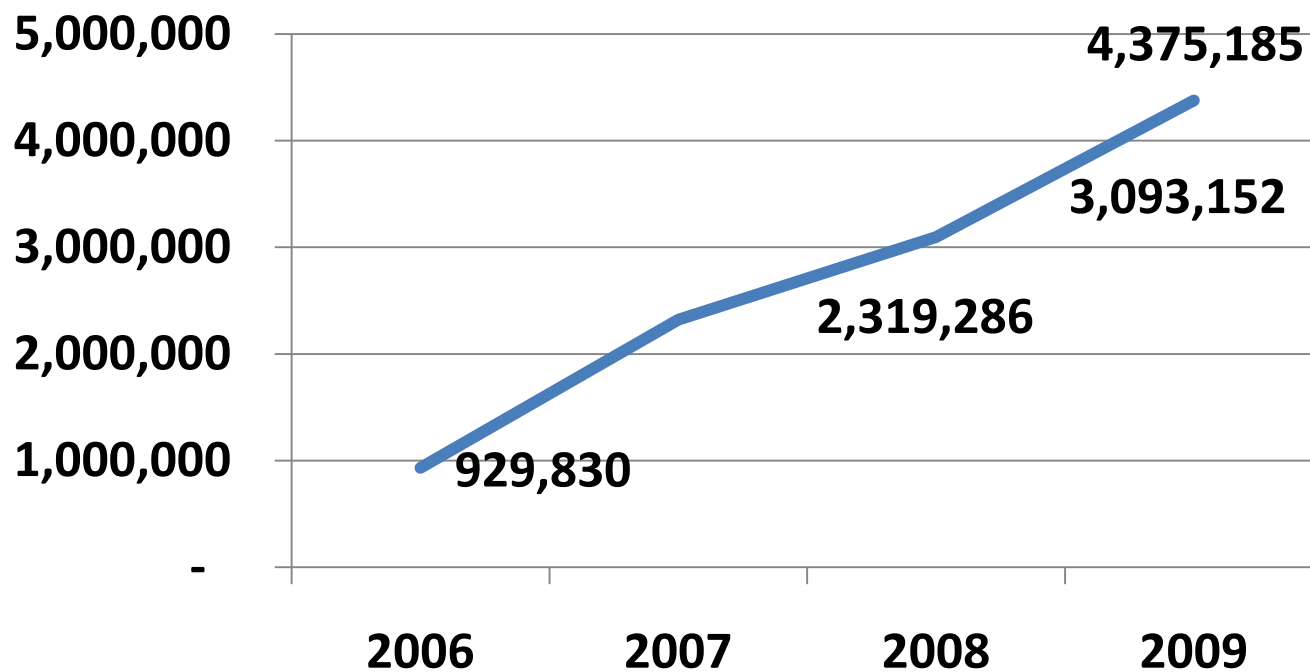
Desde 2008 recolectamos información trimestral para medir el desempeño de las instituciones.



Principales resultados 2009



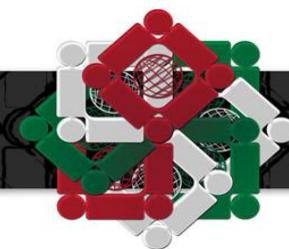
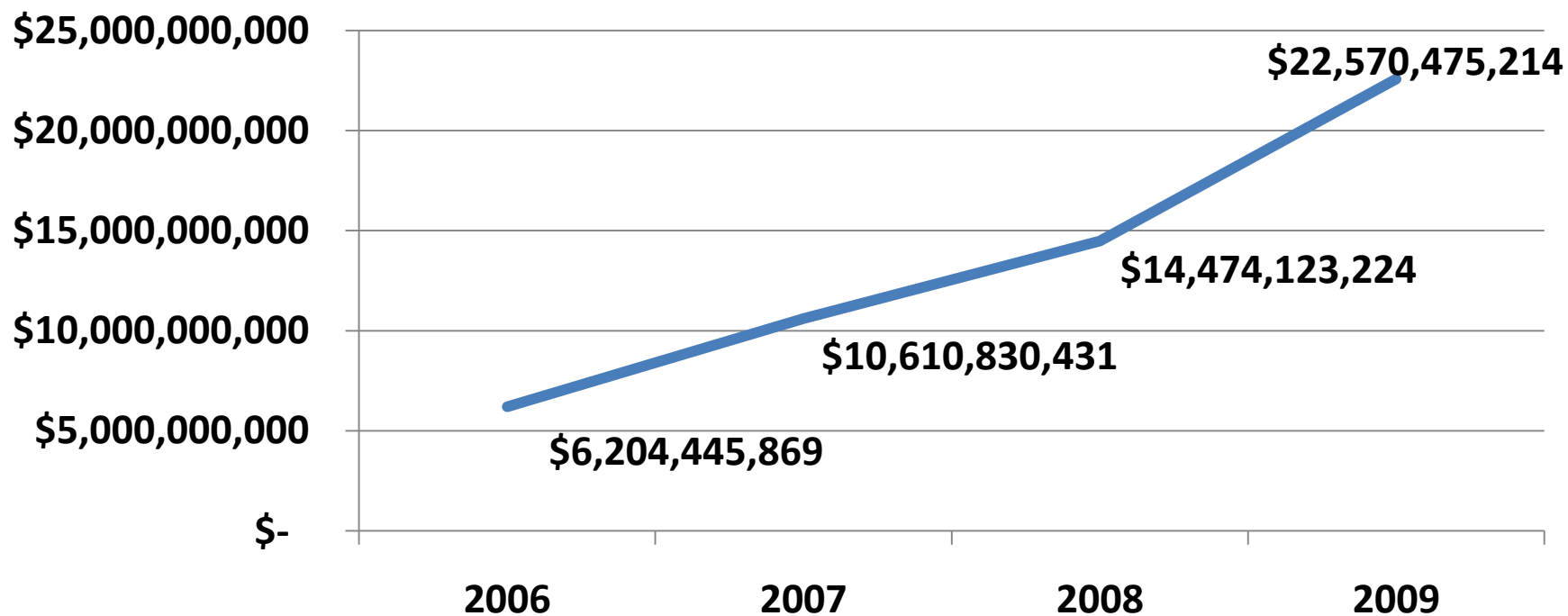
Cientes



Principales resultados 2009



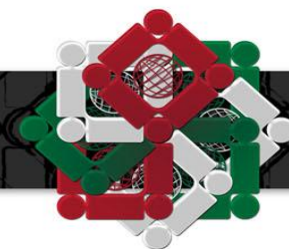
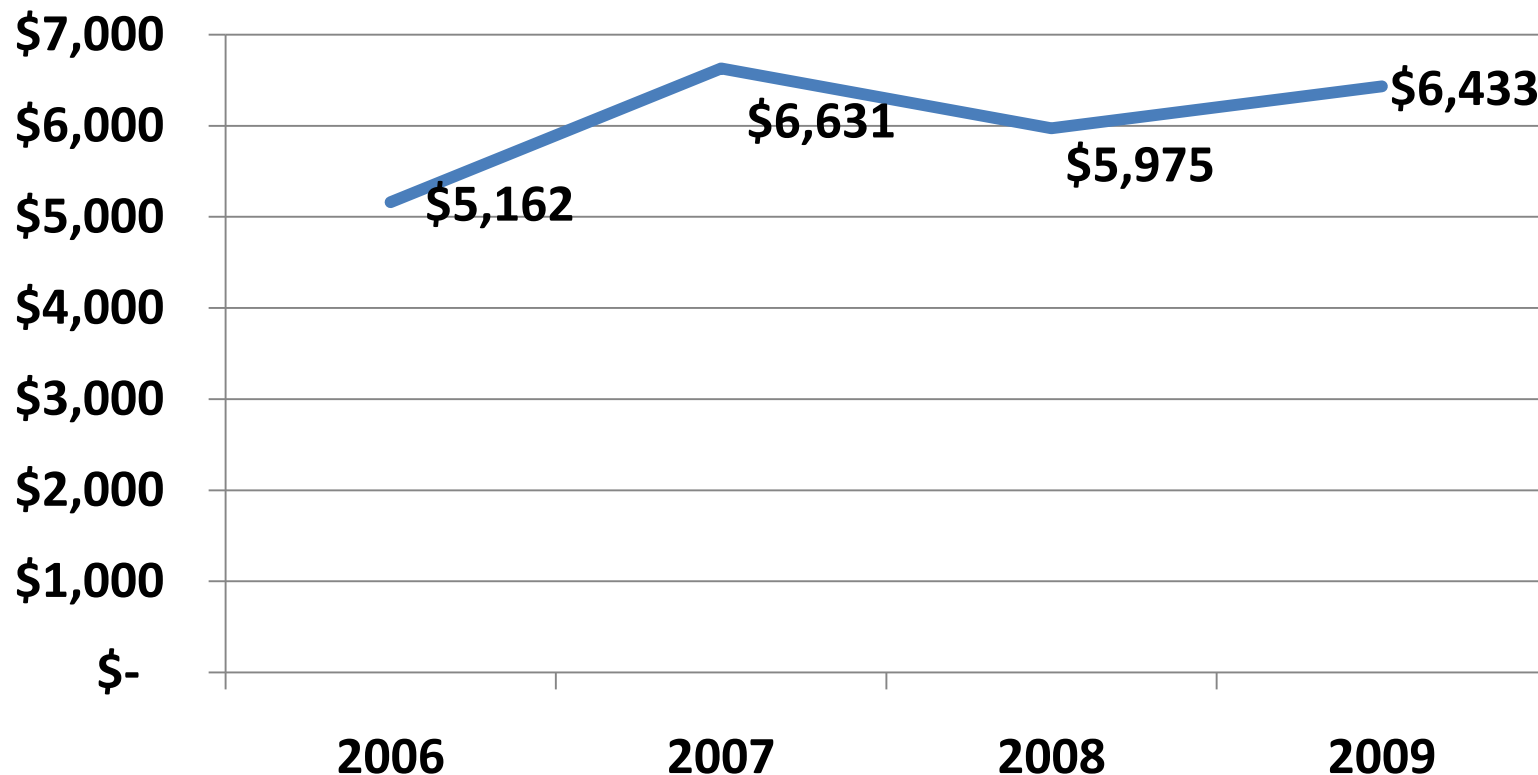
Cartera bruta



Principales resultados 2009

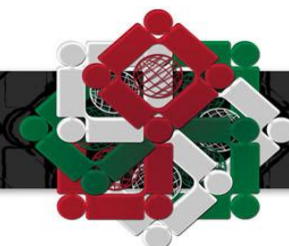
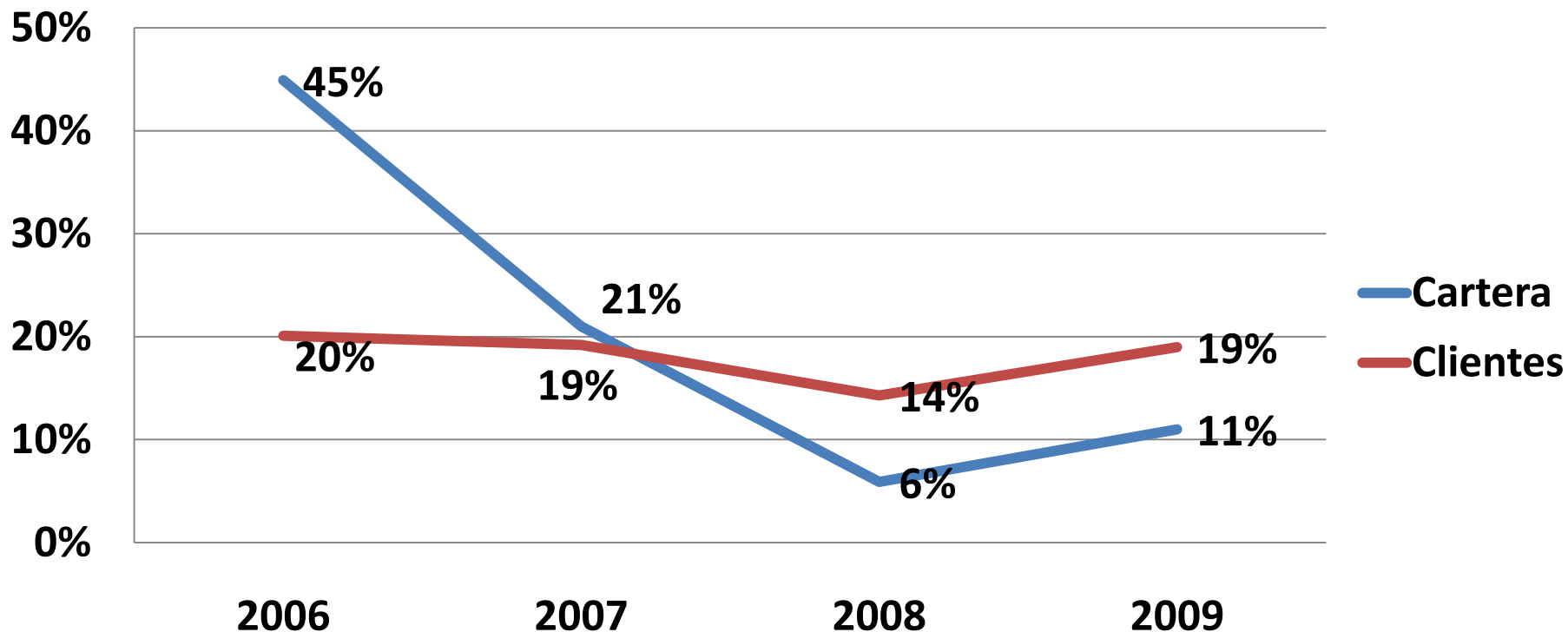


Crédito Promedio



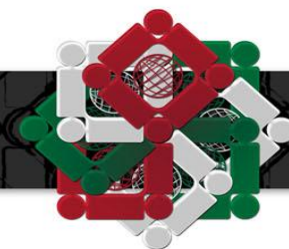
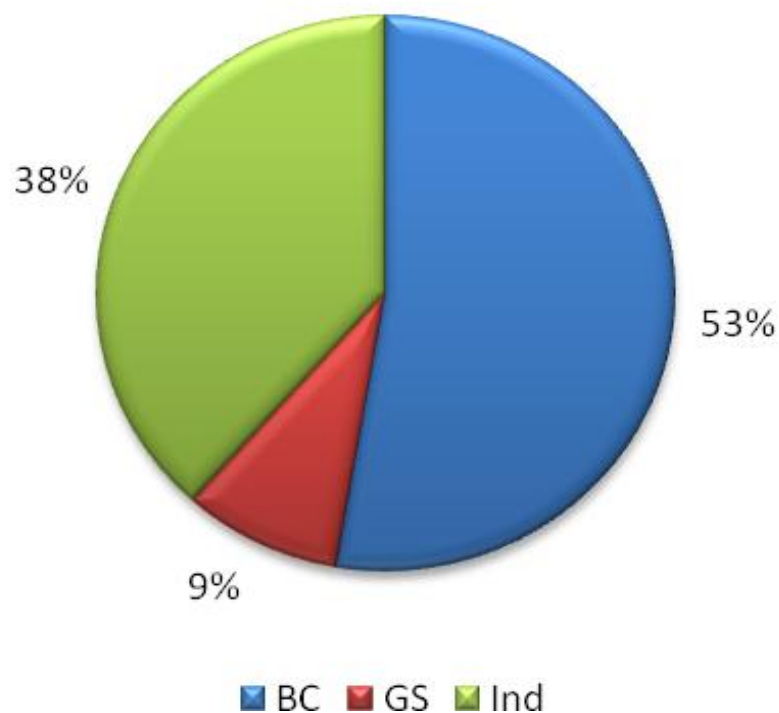
Principales resultados 2009

Crecimiento de las Instituciones



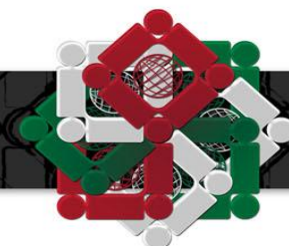
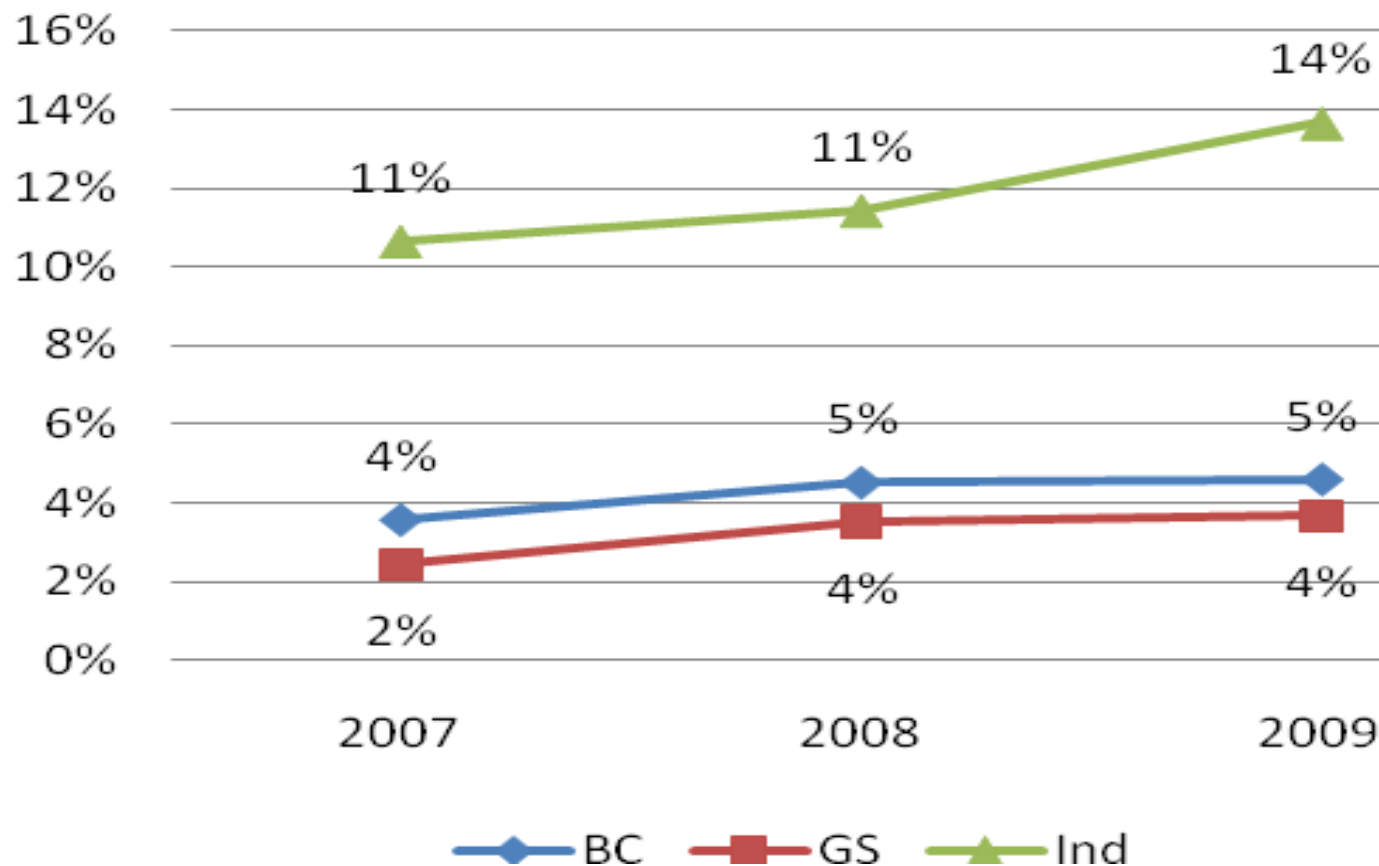
Principales resultados 2009

Clientes de crédito activos 2009 (metodología)



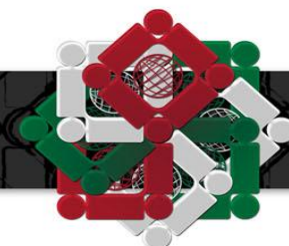
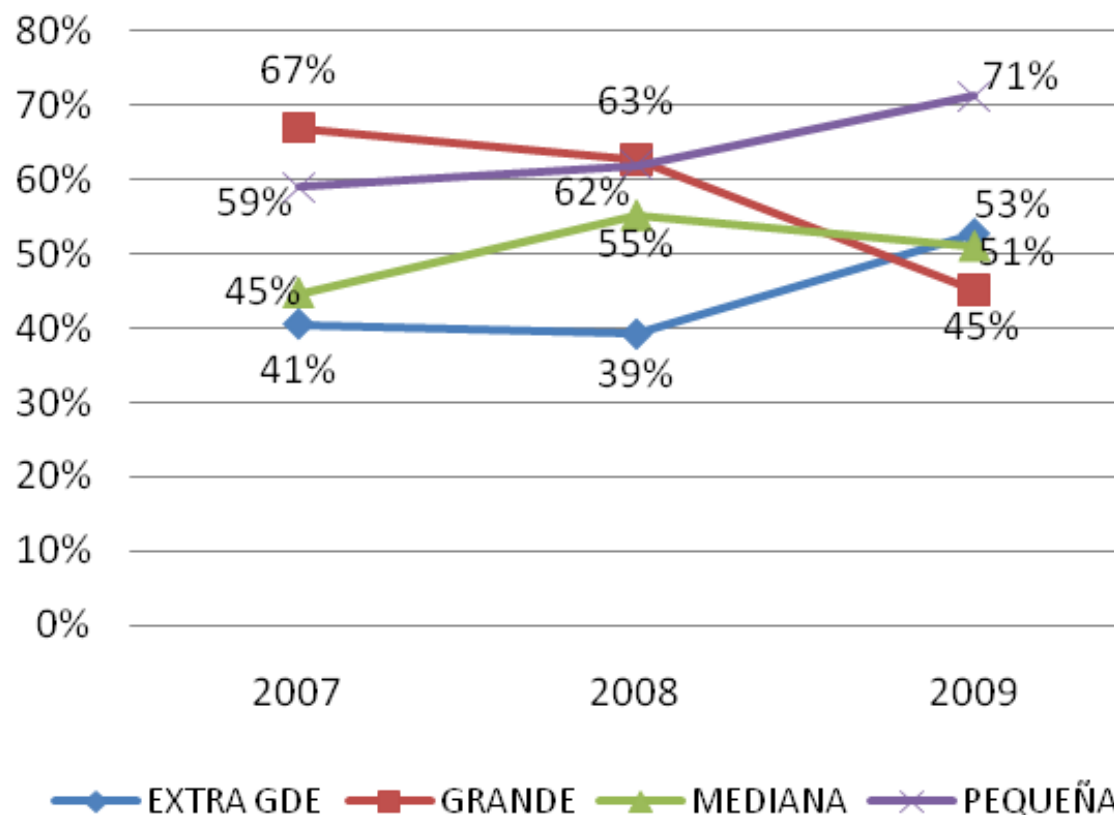
Principales resultados 2009

Cartera en riesgo > 30 días (metodología)



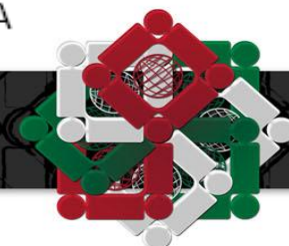
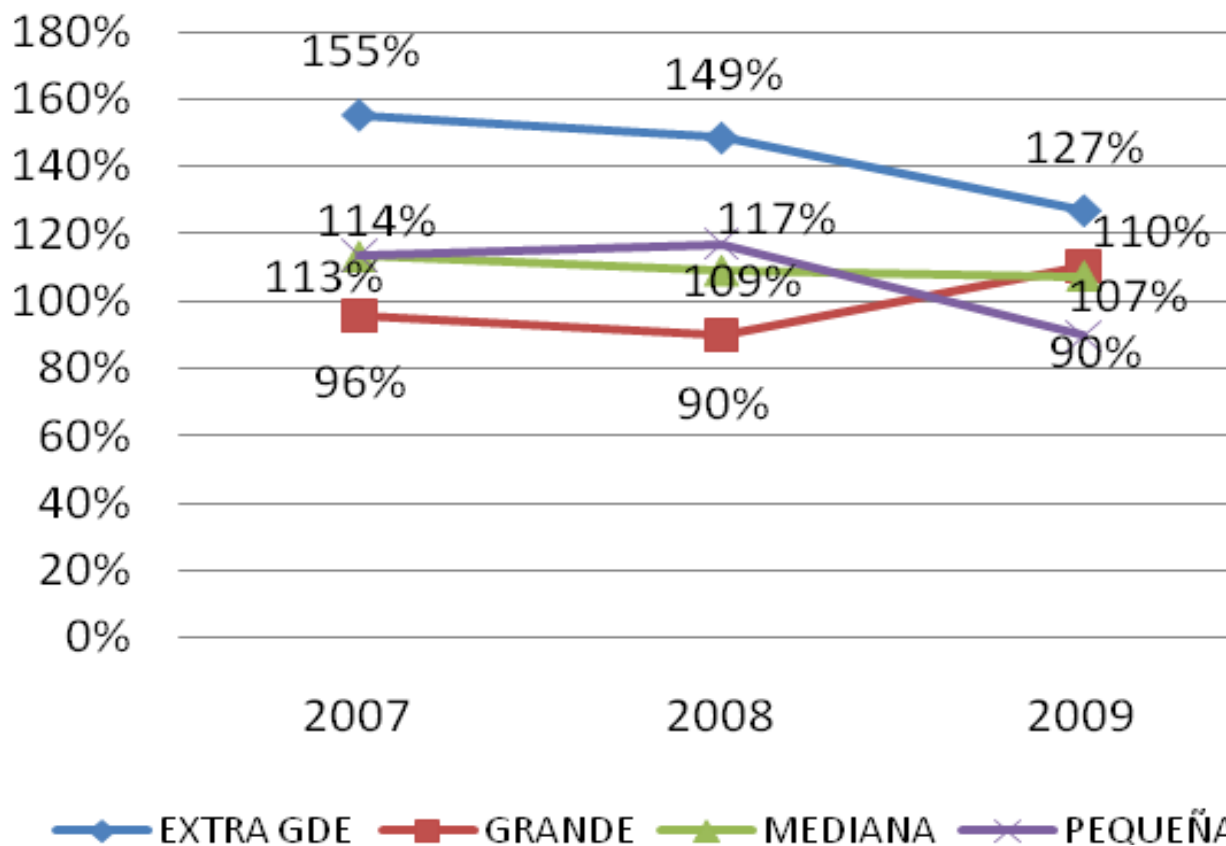
Principales resultados 2009

Gastos operacionales / cartera bruta promedio



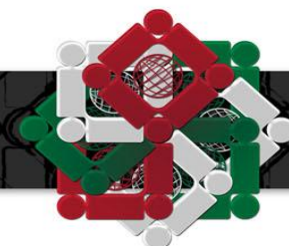
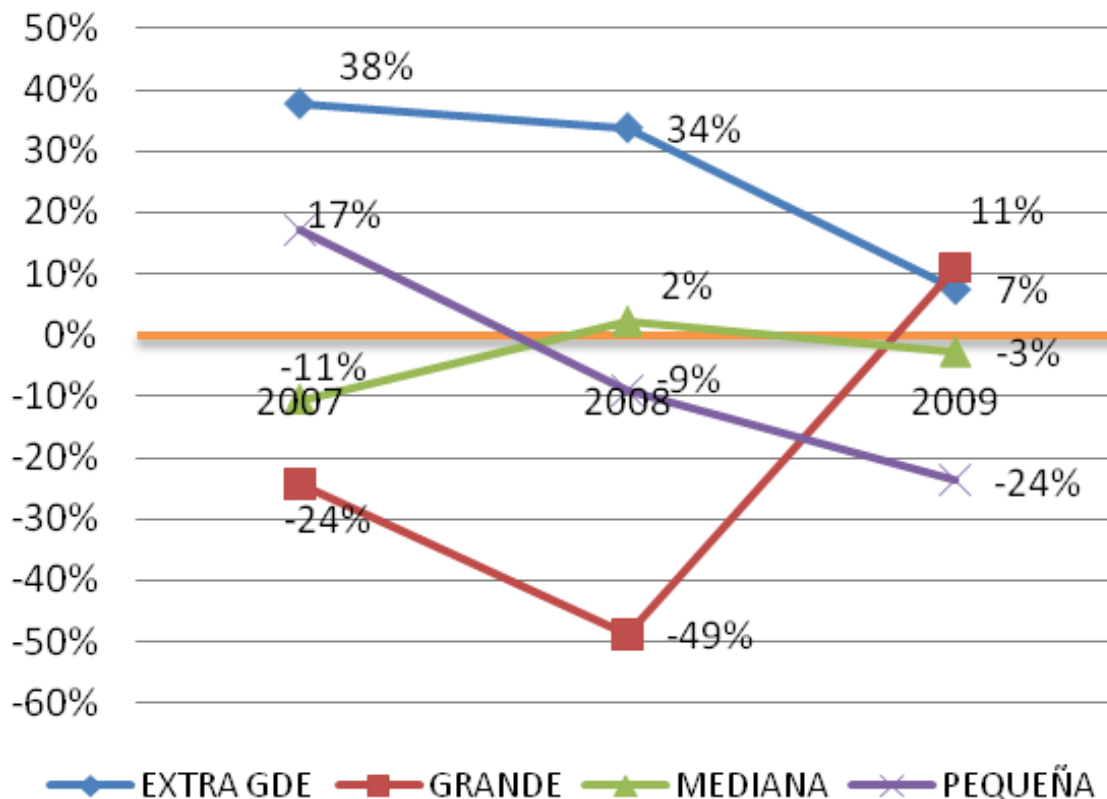
Principales resultados 2009

Autosuficiencia operativa (escala)



Principales resultados 2009

Retorno ajustado sobre patrimonio (escala)



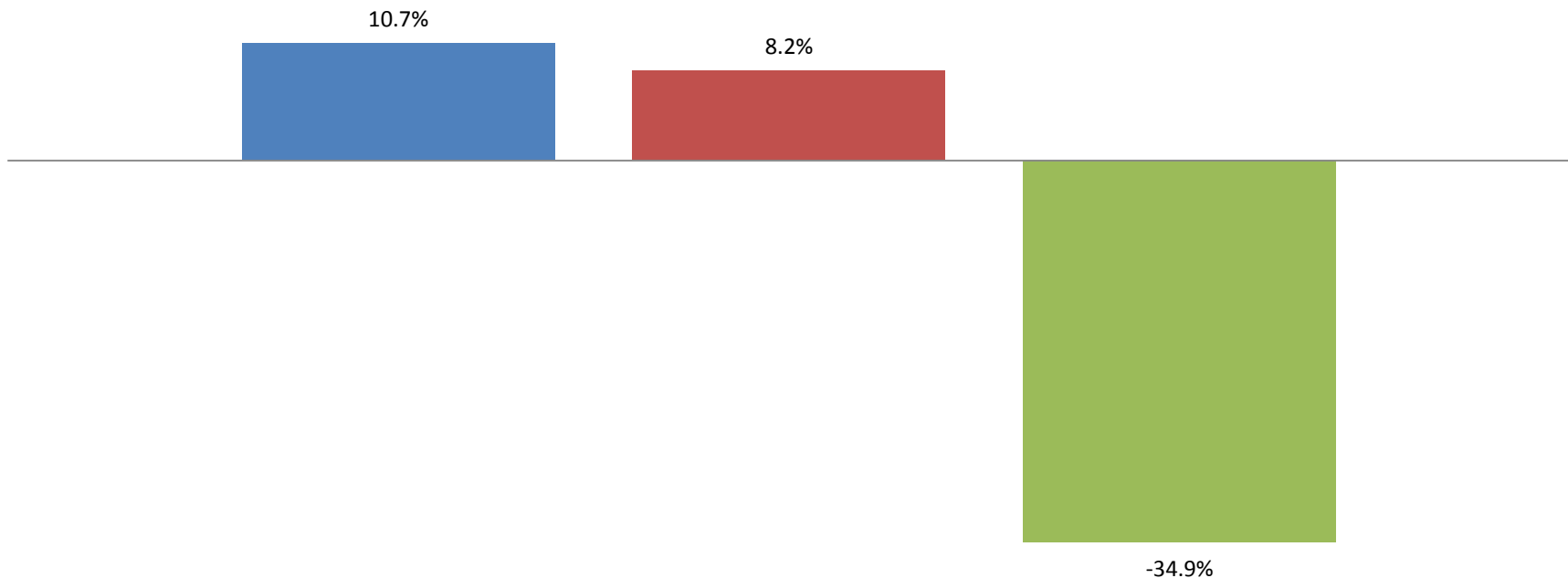
Cómo vamos en 2010



ProDesarrollo
Finanzas y Microempresa, A.C.

Crecimiento en los principales indicadores

■ Total de Cartera ■ Clientes ■ Cartera en riesgo



Sociedades de información Crediticia

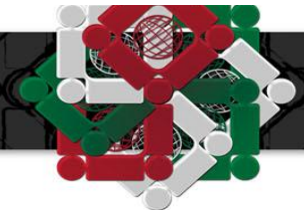


Para finalizar el 2010 todos los asociados reportarán y consultarán a una de las dos centrales.

32 asociados están con Buró, 58 con Círculo de Crédito y 22 reportan a ambas.

En total como sector sumamos más de 50 millones de registros en las sociedades de información crediticia.

El uso de estas sociedades no sólo es un mecanismo para la prevención de riesgos y evitar el sobreendeudamiento, sino una condición fundamental para la inclusión financiera.



www.prodesarrollo.org
prodesarrollo@prodesarrollo.org

